

Benchmark 6000

Конденсационные жидкостные котлы



Водяные котлы AERCO серии Benchmark 6000 — это высокоэффективные конденсационные жидкостные котлы с закрытой контурной гидросистемой. Технологии позволяют непревзойдённую точность регулировки горелки в диапазоне 15:1, на прямую регулируемую подачу для переменной загрузки системы, что в свою очередь даёт наивысшую сезонную эффективность. Не существует продуктов подобного класса с похожей производительностью со столь же малой установочной площадью.

Для сведения к минимуму вредных выбросов, ВМК 6000 оборудуется горелками особой конструкции, с низким уровнем выбросов, которые стабильно выдают показатели <20 PPM по выбросам NOx с коррекцией избыточного кислорода до 3% при любом уровне горения. Полно-регулируемые горелки так же повышают стандарты AERCO по энергоэффективности, срокам службы, отказоустойчивости и качеству конструкции.

ВМК 6000 стандартно выпускается с системой мониторинга уровня кислорода (O₂). Эта система отображает уровень кислорода прямо на дисплее устройства в режиме реального времени и так же может мониториться дистанционно с помощью интерфейса Modbus, что позволяет пользователю замерять уровень выбросов и экономить топлива котла без традиционных приборов калибровки горения.

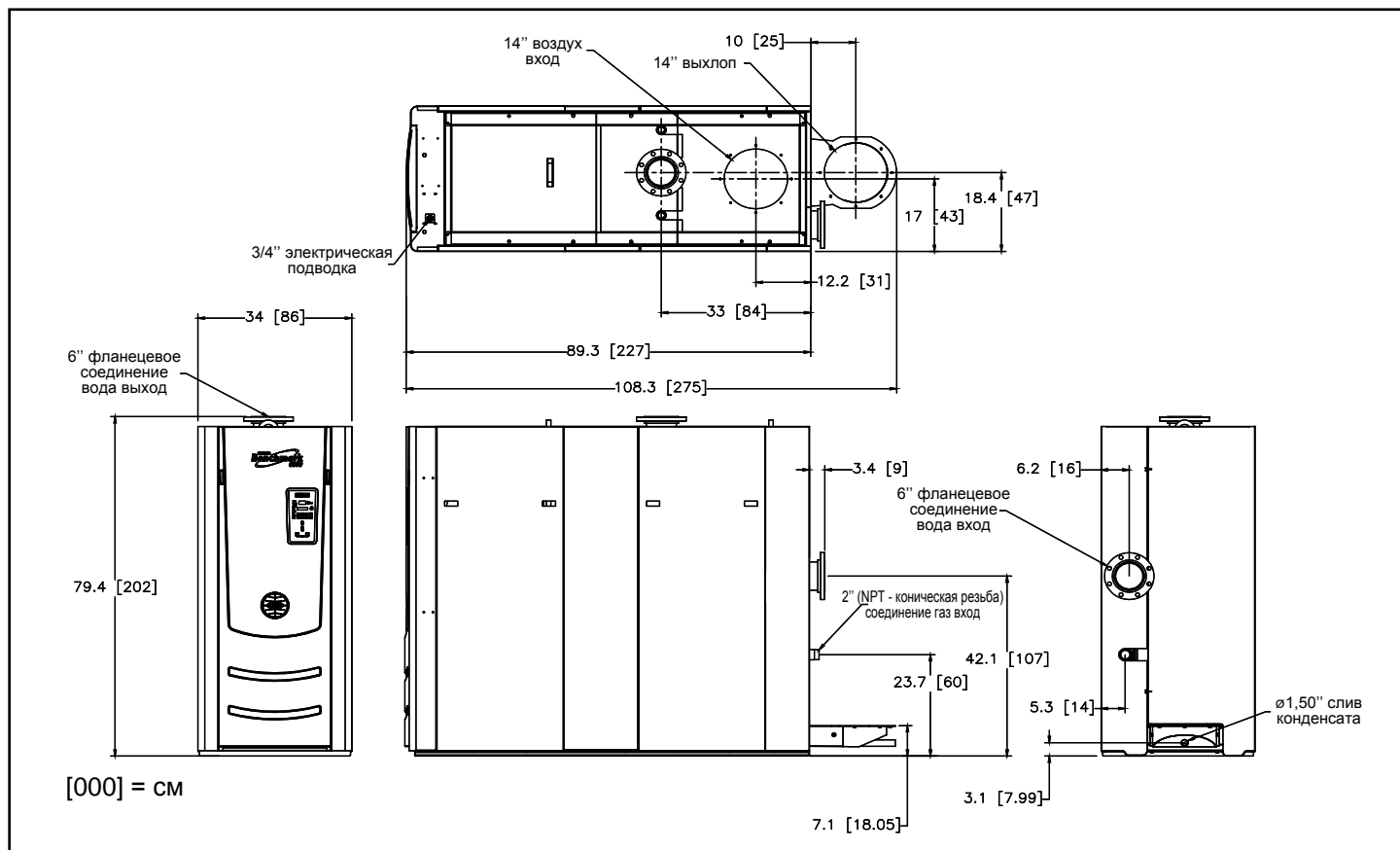
ВМК 6000 могут быть использованы в качестве отдельного устройства, или в модульной конфигурации, что даёт гибкость в режимах применения. В дополнение к управлению через постоянные настройки, внутреннего / наружного графика сброса или сигнала 4-20mA, один или несколько котлов могут быть интегрированы в систему через коммутационный протокол интерфейса Modbus в систему мультикотельного управления AERCO (Boiler Management Sequencer). Подобным образом устройства Benchmark можно легко интегрировать в системы энергоуправления зданием, или системы автоматизации зданий.

Контактная информация по продукции Aерco в Москве:
Компания Маммут Климат
Тел. 8(495)7554063
Тел./Факс 8(495)5141691
info@mammoth-russia.ru

ХАРАКТЕРИСТИКИ:

- Природный газ, пропан, двухтопливный
- Диапазон регулировки 15:1 (7%)
- Стандарт мониторинга уровня кислорода (O₂)
- Теплообменник из нержавеющей стали Fire Tube
- Возможность вариантов первичного потока
- Выбросы NOx до 20PPM или менее при любой нагрузке
- Компактная площадь установки H 201см X W 87см X D 274см
- Точный контроль температуры
- Возможность подвода воздуха для горения
- Легкий доступ для обслуживания
- Допустимые материалы ГВТ AL29-4C
- Надёжная, бесшумная работа
- Опции управления:
 - Постоянная настройка
 - Внутренний/Наружный сброс
 - Дистанционная настройка
 - 4-20mA сигнал или ModBus

РАЗМЕРЫ:



ДИАПАЗОНЫ И РАЗМЕРЫ:

Модель	кВт/ч ВХОД	кВт/ч ВЫХОД	АНРИ эффективность 27° до 83°C	диапазон регулировки	Ширина см	Глубина см	Высота см	Объём воды (Л)	Вес сухой (кг)	Вес рабочий (кг)	Вес трансп. (кг)
BMK6000	1759.8	1662.9	94.5%	15:1	86.36	274.32	201.67	416.3	1360.7	1778.0	1723.6

СПЕЦИФИКАЦИИ:

ASME Рабочее давление..... 653 kPa или 1136 kPa

Опции электропитания..... 208/3/60 30A

..... 460/3/60 15A

Требования к газовому оборудованию:

Природный газ

FM Газовый блок..... 3.5 kPa мин. при полн.нагр.

Газовый блок с двояной ЗСА

(DBV (IRI)) 3.5 kPa мин. при полн.нагр.

Двухтопливная конфигурация

FM Газовый блок - природный газ.. 3.5 kPa мин. при полн.нагр.

FM Газовый блок - пропан..... 3.5 kPa мин. при полн.нагр.

Водяные соединения..... 6" фланец (150lb ANSI)

Вент/Воздух соединения.....14"

Протокол коммуникации..... MODbus

Газовые соединения..... 2" коническая (NPT)

Мин./Макс. поток воды..... 5.6 Л/сек / 45.5 Л/сек.

Падение давления воды..... 128.9 kPa при 43.2Л/сек.

Диапазон контроля..... от 10°C до 88°C

Внешняя температура..... от -17°C до 55°C

Стандарты сертификации..... UL, CUL, CSD-1, ASME

Опции газового блока.....FM Соответствие

Представлено компанией:



ВОДОНАГРЕВАТЕЛИ • КОТЛЫ • ДЕТАЛИ & АКСЕССУАРЫ

Спецификации могут изменяться без предварительного уведомления.
Для уточнения информации посетите сайт компании, или свяжитесь
с представителем AERCO.

BMK6000 06/2013 NY